

恵庭第一

ENIWADAIICHI NEWS

だより

2026年
第5号

発行 広報委員会



恵和会理念

- 地域に密着した良質な医療の提供
- 地域住民の健康を守る一助となる

INDEX

- P2 | 大腸がん早期発見のために
- P3 | ご紹介します！ 恵庭第一病院の行事給食
- P4 | 職員紹介 / 外来担当医表

社会医療法人 恵和会 恵庭第一病院 広報誌

健康診断 実施しています！

恵庭第一病院では健康診断を行っています。
予約制になりますので、ご希望の方は事前にお問い合わせください。

要予約

主な

健康診断

- 入社時の雇用時健診
- 恵庭市が実施している特定健診・がん検診
- 協会けんぽを利用した生活習慣予防検診 ... など

社会医療法人 恵和会 恵庭第一病院 代表電話 (0123)34-1155

大腸がんの早期発見のために

消化器内科部長 佐々木 尚英

健康な長生きのために医療的に大切なことがいくつかありますが、
がんの予防・治療は非常に大きな課題です。
今回は、大腸がんについてお話しします。



増え続けている大腸癌

現在、一生のうちのがんにかかる確率は50%を超え、大腸がんだけでも男性10%、女性8%の生涯罹患率となっています。

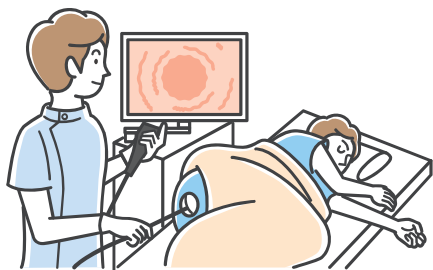
また、女性ではがん死因の1位が大腸癌です。近年の大腸がん増加にはいろいろな原因が推定され、中でも食生活の変化や肥満の関りが大きいと言われています。



高度に進行するまで症状がありません

大腸がんの症状としては「便に血が混じる」「便が細くなる」「体重が減る」などのものが有名ですが、これらの多くは腫瘍がかなり大きくなってから見られるサインであって、それなりの進行がんであっても「症状がない」ことが普通です。大腸がんに限らず、たいていのがんは高度に進行するまで症状が現れません。早期発見にはがん検診が必須です。

大腸がんの検診



まずは便の中にある微量の血液を検出する「検便(便潜血検査)」を行います。40歳以上の方では1年に1回の検査が推奨されます。

検便で異常があった場合には「大腸カメラ」を行います。

大腸カメラの検査時間は約20分で、当院では可能な限り苦痛なく受けていただけるよう点滴の鎮静剤を使いながら検査することをお勧めしています(少しウトウトしながら受けられるよう薬の量を調整します)。

しばらくがん検診を受けていない方や、喫煙・肥満などの危険因子を持っている方は、是非一度、担当の先生にご相談し、必要と判断された際には当院へお越しください。

ご紹介します！

恵庭第一病院の 行事給食！

当院では高齢の方や長期間入院される方も多く、食事を楽しみにされている方がたくさんいらっしゃいます。
食を通じて季節感を味わうことが出来るように工夫しています。

実際にどのような食事が出ているのか、少しだけご紹介します！

3月3日 ひなまつり

- ・ちらし寿司
- ・すまし汁
- ・茶碗蒸し
- ・煮しめ
- ・デザート(抹茶ようかん)



抹茶ようかん
好評でした！

ご飯をお化け型にしてみました。
のりで目と口をつけましたが
少し大変でした...(汗)
でもかわいいという意見が
たくさんあり大好評でした！

12月25日 クリスマス

- ・ピラフ
- ・ミートローフ
- ・サラダ
- ・スープ
- ・イチゴババロア



錦糸卵で天の川を、
オクラと人参で星を
イメージしました！

10月31日 ハロウィン

- ・ハロウィンカレー
- ・サラダ
- ・南瓜ババロア



8月7日 七夕

- ・七夕そうめん
- ・肉豆腐チャンプルー
- ・フルーツ杏仁



大晦日/元旦

- ・年越しから年始にかけて
自宅で食べるおせちを
イメージした献立です。

職員紹介

リハビリテーション科 科長
河島 常裕



リハビリテーション科科長の河島です。同じ法人の系列病院である帯広中央病院から、縁あって昨年7月から恵庭第一病院で勤務することになりました。

元々自宅は苫小牧ですが、15年間単身赴任で帯広に居ましたので、自宅から通勤できること、家族と一緒に生活できることの良さを実感しているところです。(家族、特に妻はどう思っているかはわかりませんが…)当院のリハビリテーション科は決して広いとは言えないリハビリ室ですが、スタッフ同士助け合いながら患者さん第一に接している姿には、こちらに来て最初に感心したところでした。

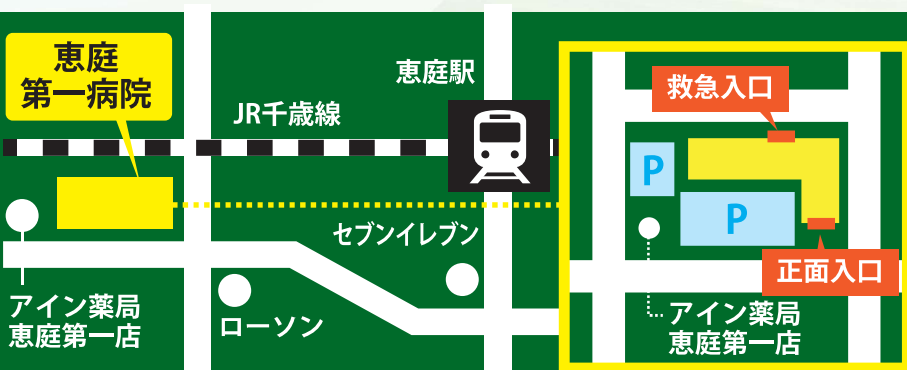
スタッフにとってはおそらく父親とあまり変わらない年代ですが、患者さんや地域の方々に信頼されるリハビリテーション科のさらなる構築を目指し、自分の得意分野である「呼吸器リハビリ」も同時に伝えていけたらと思っています。

令和8年4月より外来担当医表が新しくなります！

		内科	循環器内科	外科	脳神経外科	整形外科	脳神経内科	泌尿器科
月	午前	加藤	佐々 縄手	山本	高坂	鈴木(慶)		
	午後	西澤 中島(第3)	佐々 縄手	山本		土居		
火	午前	佐々木	佐々 縄手	山本	高坂	土居		
	午後	笠原	佐々 縄手	山本		土居		
水	午前	西澤 佐々木		山本	高坂	鈴木(慶)	高坂	
	午後	佐々木	佐々	山本		糸賀(第2・4) 葛城(第1・3・5)		
木	午前	西澤 名取(第2・4)	横山	山本	高坂	吉田 鈴木(慶)		
	午後		佐々	山本		吉田		
金	午前	佐々木	横山	山本	高坂	吉田 鈴木(慶)	高坂	
	午後	西澤		山本		吉田		
土	午前	佐々木(第2) ゴウ(第4) 西澤(第5)		山本	高坂	休診		札医大(第2・4)

☆土曜日の診療は第2・4・5土曜日のみです。(第1・3土曜日休診) ※呼吸器・名取医師は月2回午前中の診察となります。 ※外来担当医は、やむなく変更することがありますので、ご了承ください。

午前の部 8時45分～11時45分 午後の部 13時00分～16時45分 **病院内に新しい担当医表が置いてありますので、ご自由にお取りください。**



社会医療法人 恵和会
恵庭第一病院

〒061-1447
恵庭市福住町1丁目6番6

TEL 0123-34-1155
FAX 0123-32-5740